

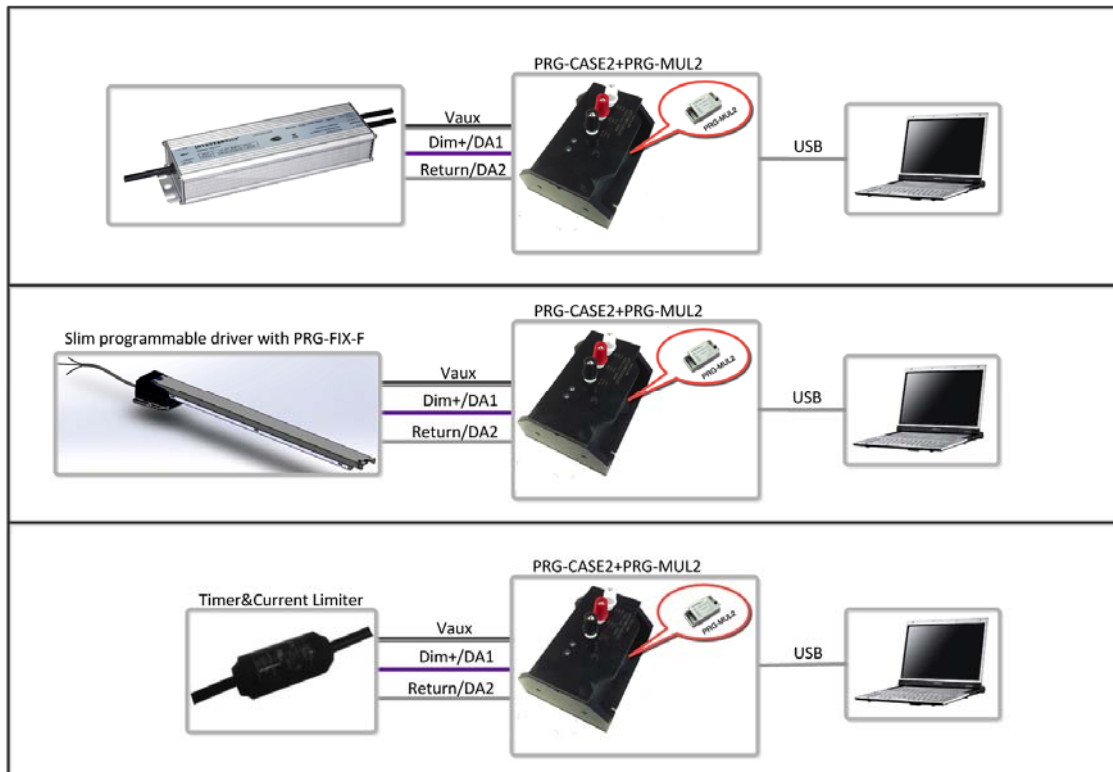
Features

- Easy connect to programmer PRG-MUL2
- LED indicator for programming status
- Long life push button for mass programming application
- Optional Built-in buzzer for programming status



Description

The PRG-CASE2 is a mass programming tool designed for PRG-MUL2. It contains a green and red LED indicator, a programming push button, and a buzzer. PRG-MUL2 can easily be installed inside the CASE using the 3 provided plug-in cables, then the CASE can be mounted to a flat surface by the mounting holes.



Архангельск (8182)63-90-72
 Астана (7172)727-132
 Астрахань (8512)99-46-04
 Барнаул (3852)73-04-60
 Белгород (4722)40-23-64
 Брянск (4832)59-03-52
 Владивосток (423)249-28-31
 Волгоград (844)278-03-48
 Вологда (8172)26-41-59
 Воронеж (473)204-51-73
 Екатеринбург (343)384-55-89
 Иваново (4932)77-34-06

Ижевск (3412)26-03-58
 Иркутск (395)279-98-46
 Казань (843)206-01-48
 Калининград (4012)72-03-81
 Калуга (4842)92-23-67
 Кемерово (3842)65-04-62
 Киров (8332)68-02-04
 Краснодар (861)203-40-90
 Красноярск (391)204-63-61
 Курск (4712)77-13-04
 Липецк (4742)52-20-81
 Киргизия (996)312-96-26-47

Магнитогорск (3519)55-03-13
 Москва (495)268-04-70
 Мурманск (8152)59-64-93
 Набережные Челны (8552)20-53-41
 Нижний Новгород (831)429-08-12
 Новокузнецк (3843)20-46-81
 Новосибирск (383)227-86-73
 Омск (3812)21-46-40
 Орел (4862)44-53-42
 Оренбург (3532)37-68-04
 Пенза (8412)22-31-16
 Казахстан (772)734-952-31

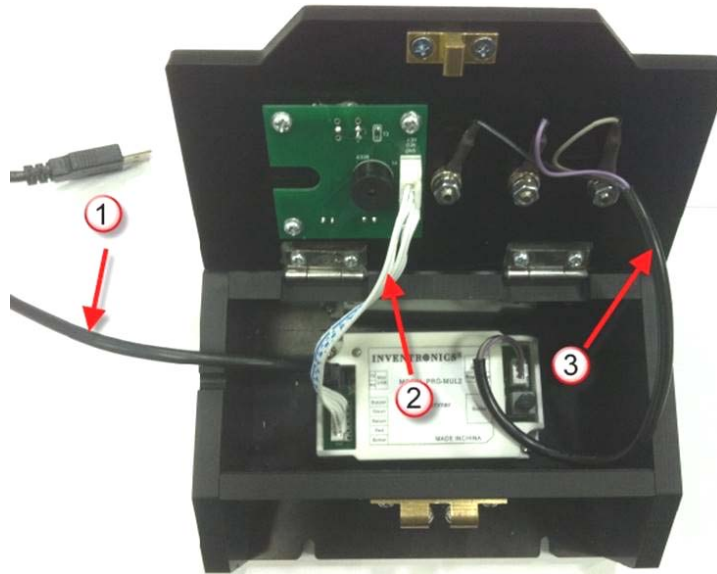
Пермь (342)205-81-47
 Ростов-на-Дону (863)308-18-15
 Рязань (4912)46-61-64
 Самара (846)206-03-16
 Санкт-Петербург (812)309-46-40
 Саратов (845)249-38-78
 Севастополь (8692)22-31-93
 Симферополь (3652)67-13-56
 Смоленск (4812)29-41-54
 Сочи (862)225-72-31
 Ставрополь (8652)20-65-13
 Таджикистан (992)427-82-92-69

Сургут (3462)77-98-35
 Тверь (4822)63-31-35
 Томск (3822)98-41-53
 Тула (4872)74-02-29
 Тюмень (3452)66-21-18
 Ульяновск (8422)24-23-59
 Уфа (347)229-48-12
 Хабаровск (4212)92-98-04
 Челябинск (351)202-03-61
 Череповец (8202)49-02-64
 Ярославль (4852)69-52-93

Quick Installation

1. Mount the PRG-MUL2 into the PRG-CASE2 with the provided screws.
2. Connect the USB cable to the PRG-MUL2.
3. Connect the cable number 2 to the PRG-MUL2.
4. Connect the cable number 3 to slot besides the push button in PRG-MUL2.
5. Close the cover and connect the USB to PC or a USB charger to start the programming.

Note: Before you start Off-line programming, please ensure you have already set the programmer to Off-line mode by Inventronics programming GUI.



Model

Name	Description	Part Number
Programming Fixture	For mass programming Application	PRG-CASE2

Environmental Specifications

Parameters	Min	Typ.	Max	Note
Operating temperature	-20°C	-	+50°C	Humidity: 10%RH to 90%RH. No condensation.
Storage temperature	-40°C	-	+70°C	Humidity: 5%RH to 90%RH. No condensation.

General Specifications

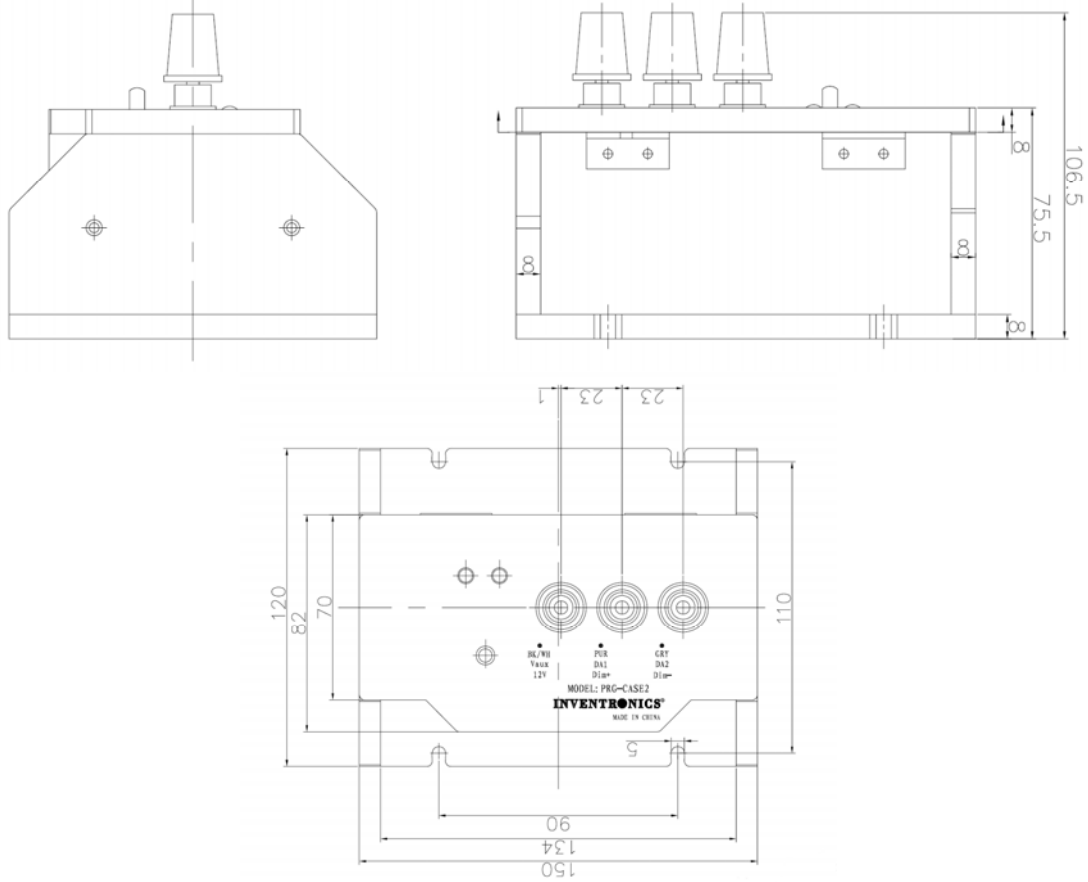
Parameter	Min.	Typ.	Max.	Notes
Dimensions				
Inches (L x W x H)		5.9 x 4.72 x 4.19		
Millimeters (L x W x H)		150 x 120 x 106.5		
Net Weight	-	752 g	-	

Note: All specifications are typical at 25°C unless otherwise stated.

Packing List

Packing List	Function
PRG-CASE2	Mass programming tool.
6 Pin Plug-in Cable	Connects programmer and PCB(Led indicator, Buzzer, Button)
3 Pin Plug-in Cable	Connects programmer and programming terminals.

Mechanical Outline



Revision History

Change Date	Rev.	Description of Change		
		Item	From	To
2015-05-06	A		/	/

Архангельск (8182)63-90-72
 Астана (7172)727-132
 Астрахань (8512)99-46-04
 Барнаул (3852)73-04-60
 Белгород (4722)40-23-64
 Брянск (4832)59-03-52
 Владивосток (423)249-28-31
 Волгоград (844)278-03-48
 Вологда (8172)26-41-59
 Воронеж (473)204-51-73
 Екатеринбург (343)384-55-89
 Иваново (4932)77-34-06

Ижевск (3412)26-03-58
 Иркутск (395)279-98-46
 Казань (843)206-01-48
 Калининград (4012)72-03-81
 Калуга (4842)92-23-67
 Кемерово (3842)65-04-62
 Киров (8332)68-02-04
 Краснодар (861)203-40-90
 Красноярск (391)204-63-61
 Курск (4712)77-13-04
 Липецк (4742)52-20-81
 Киргизия (996)312-96-26-47

Магнитогорск (3519)55-03-13
 Москва (495)268-04-70
 Мурманск (8152)59-64-93
 Набережные Челны (8552)20-53-41
 Нижний Новгород (831)429-08-12
 Новокузнецк (3843)20-46-81
 Новосибирск (383)227-86-73
 Омск (3812)21-46-40
 Орел (4862)44-53-42
 Оренбург (3532)37-68-04
 Пенза (8412)22-31-16
 Казахстан (772)734-952-31

Пермь (342)205-81-47
 Ростов-на-Дону (863)308-18-15
 Рязань (4912)46-61-64
 Самара (846)206-03-16
 Санкт-Петербург (812)309-46-40
 Саратов (845)249-38-78
 Севастополь (8692)22-31-93
 Симферополь (3652)67-13-56
 Смоленск (4812)29-41-54
 Сочи (862)225-72-31
 Ставрополь (8652)20-65-13
 Таджикистан (992)427-82-92-69

Сургут (3462)77-98-35
 Тверь (4822)63-31-35
 Томск (3822)98-41-53
 Тула (4872)74-02-29
 Тюмень (3452)66-21-18
 Ульяновск (8422)24-23-59
 Уфа (347)229-48-12
 Хабаровск (4212)92-98-04
 Челябинск (351)202-03-61
 Череповец (8202)49-02-64
 Ярославль (4852)69-52-93

<http://inventronics.nt-rt.ru/> || ncs@nt-rt.ru